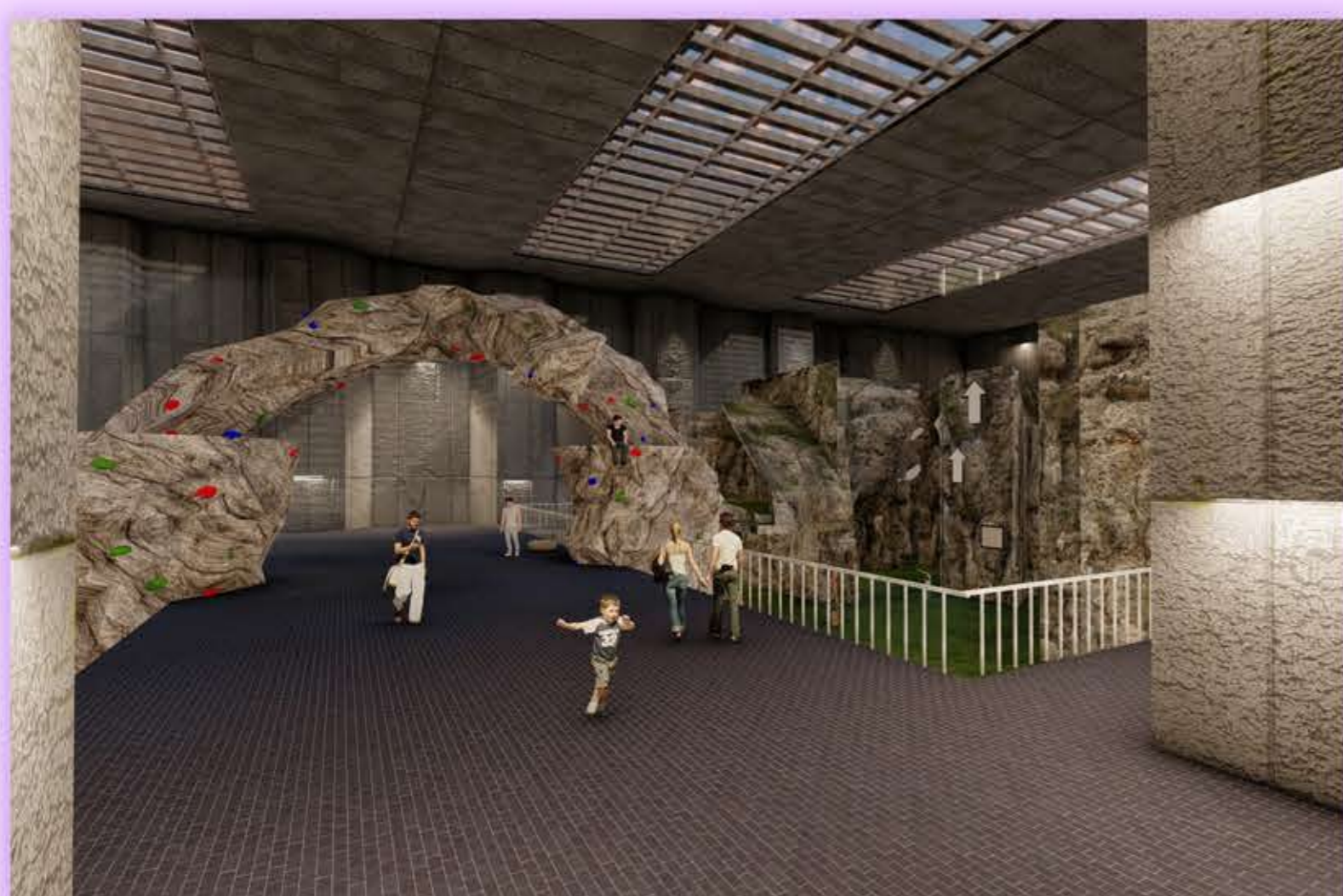


ELECTRIC VIBES

WIZUALIZACJE KLUCZOWYCH MIEJSC



GALERIA



ŚCIANKI WSPINACZKOWE



LASER TAG

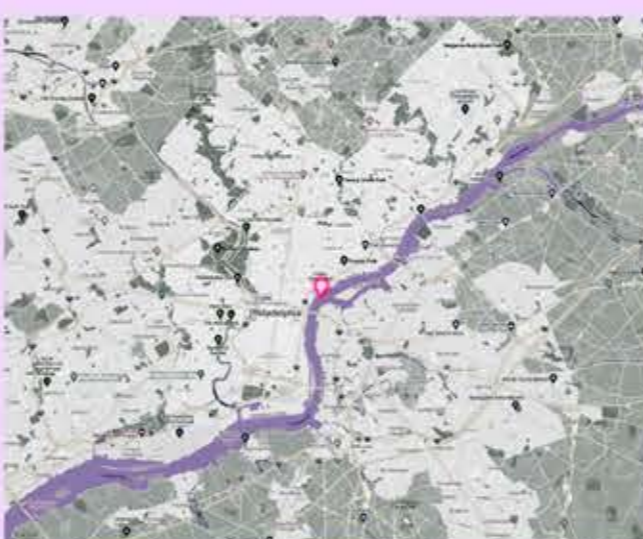
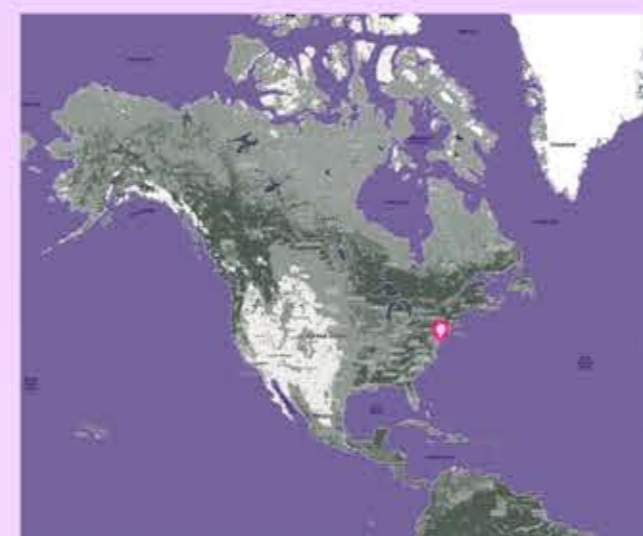


SKATE PARK

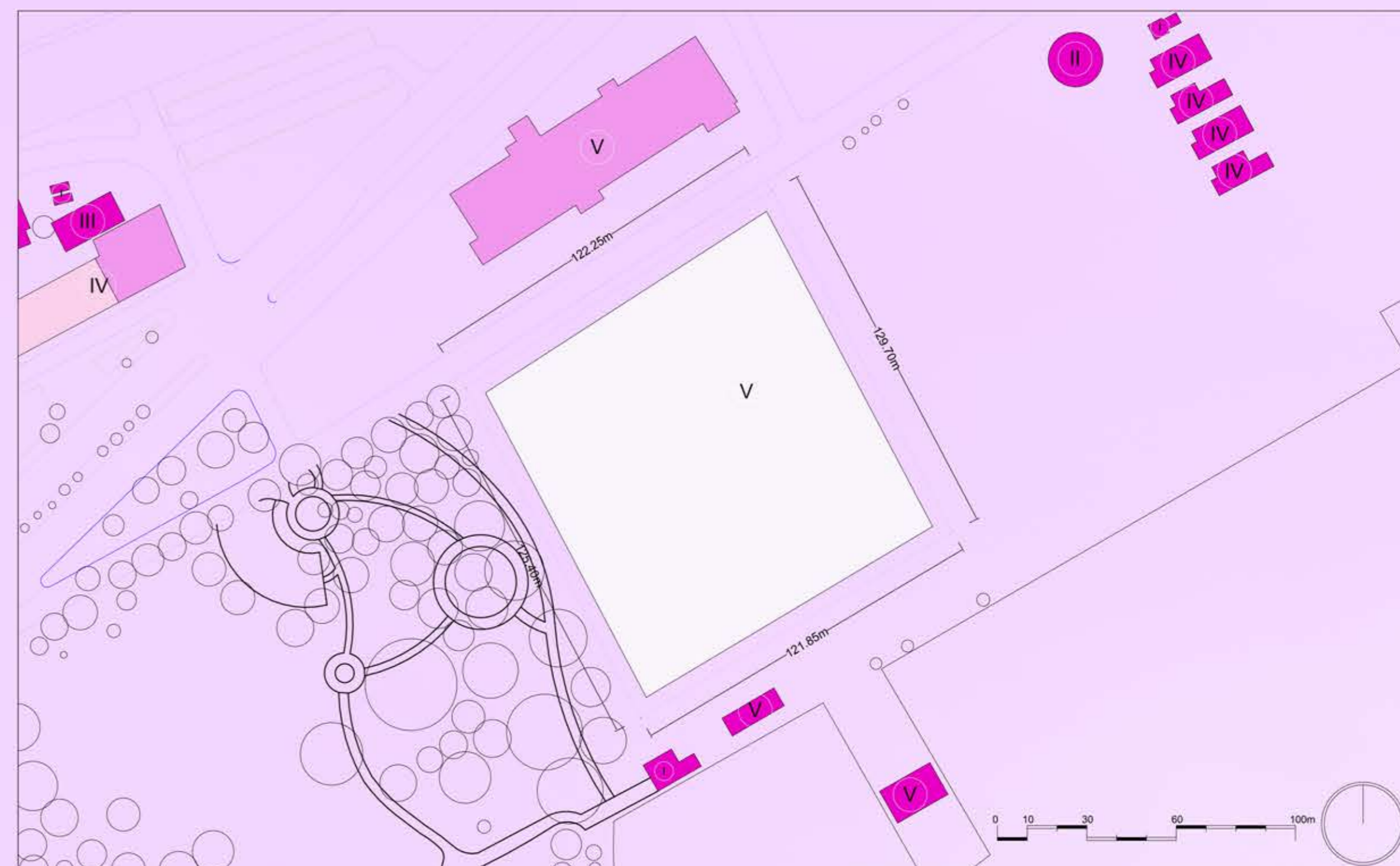


TRAMPOLINY

LOKALIZACJA

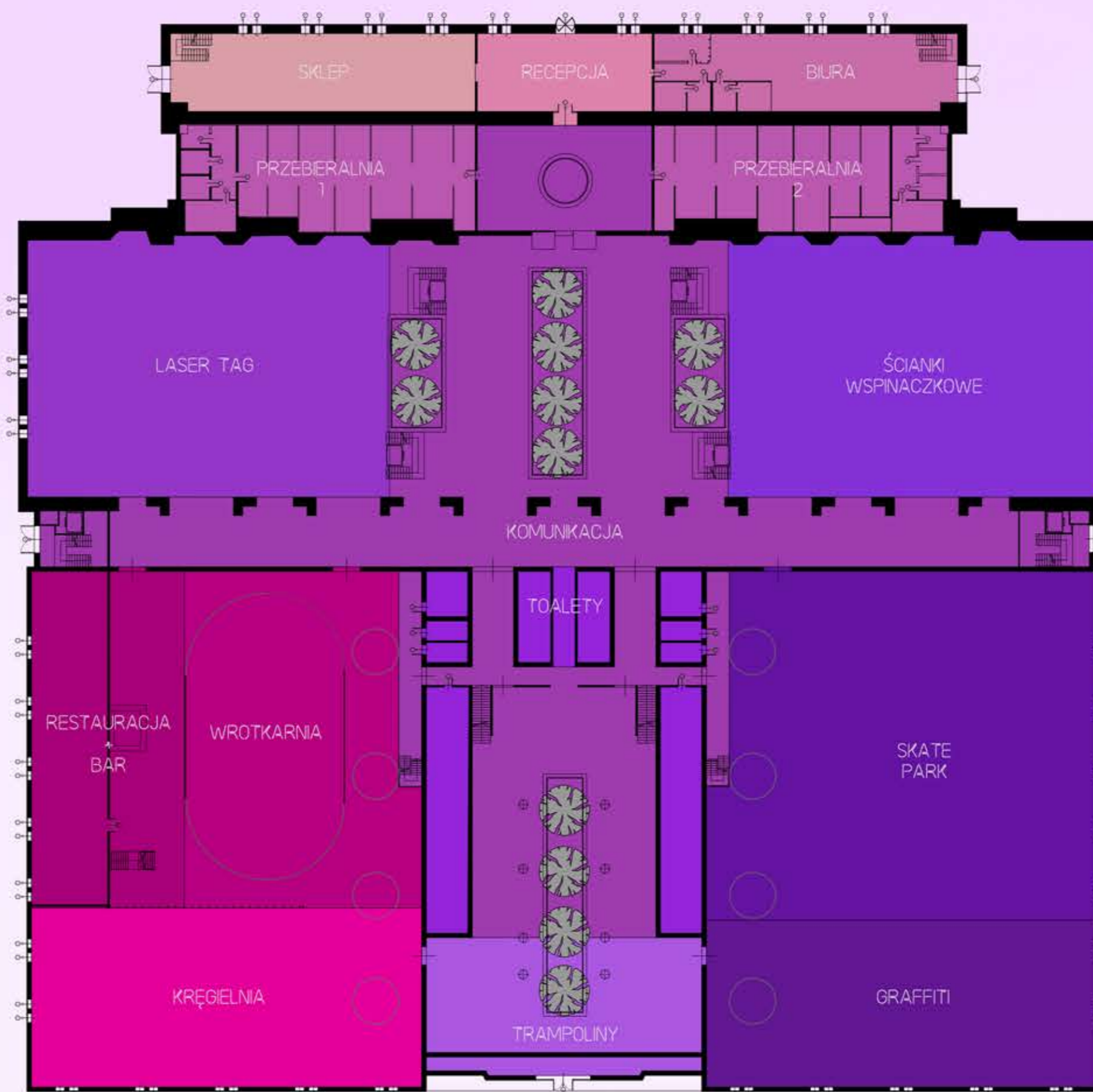


PLAN ZAGOSPODAROWANIA TERENU



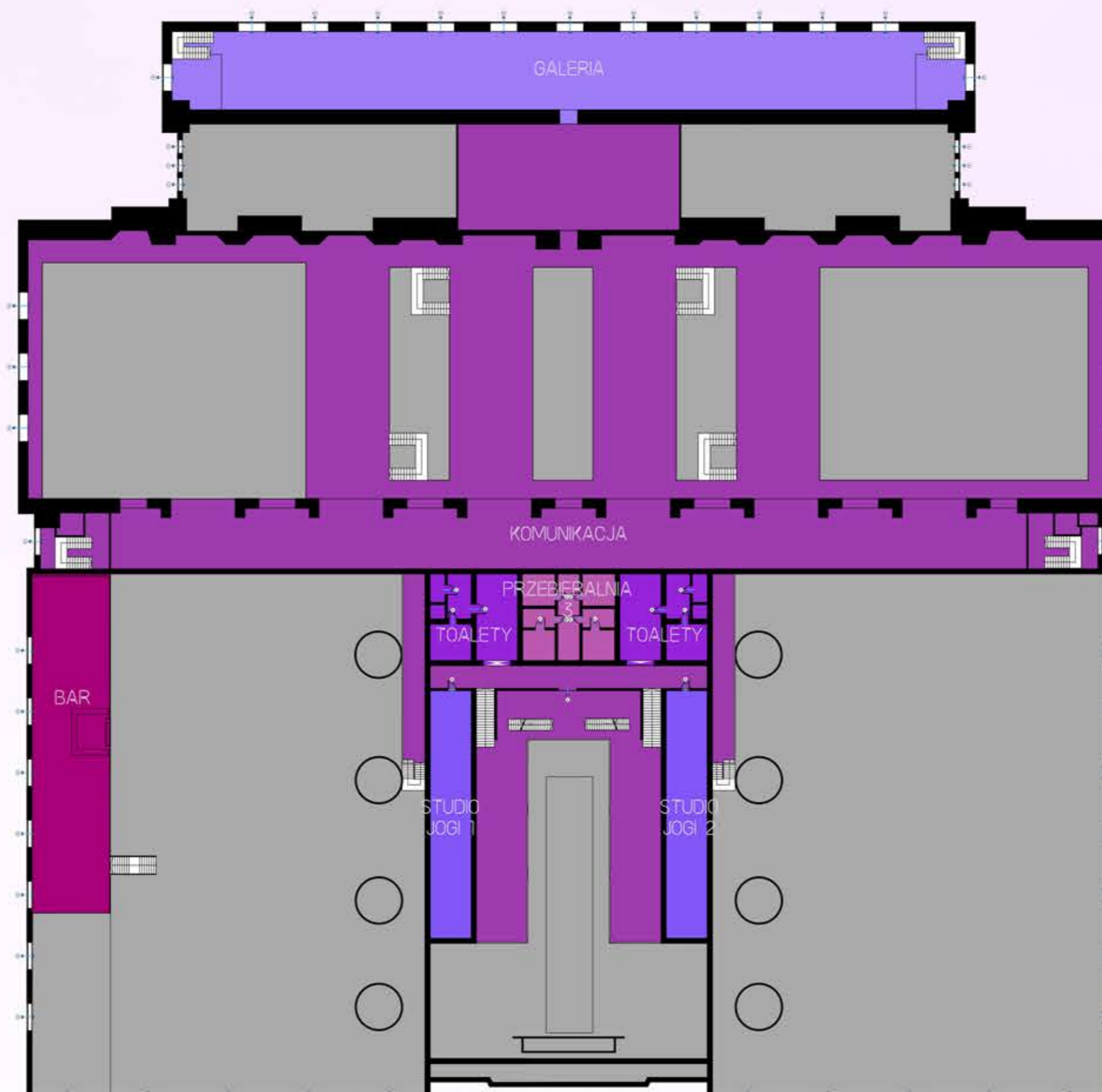
- LEGENDA:
- BUDYNEK PRZEMYSŁOWY
 - BUDYNEK KOMERCYJNY
 - BUDYNEK MIESZKALNY
 - PROJEKTOWANY OBSZAR
 - LICZBA KONDYGNACJI
 - DROGI
 - CHODNIO
 - DRZEWA

ANALIZA STREF I POWIERZCHNI UŻYTKOWEJ POMIESZCZEŃ



- LEGENDA:
- SKLEP
POW. 280 M²
 - RECEPCJA
POW. 162 M²
 - BIURA
POW. 280 M²
 - PRZEBIERALNE
POW. 704 M²
 - ŚCIANKI WSPINACZKOWE
POW. 1135,5 M²
 - LASER TAG
POW. 1135,5 M²
 - KOMUNIKACJA
POW. 312 M²
 - SKATE PARK
POW. 1557,5 M²
 - GRAFFITI
POW. 773 M²
 - TRAMPOLINY
POW. 444 M²
 - RESTAURACJA + BAR
POW. 609 M²
 - WROTKARNIA
POW. 889,7 M²
 - KRĘBIELNA
POW. 832,5 M²

RZUT PARTERU
SKALA: 1:500

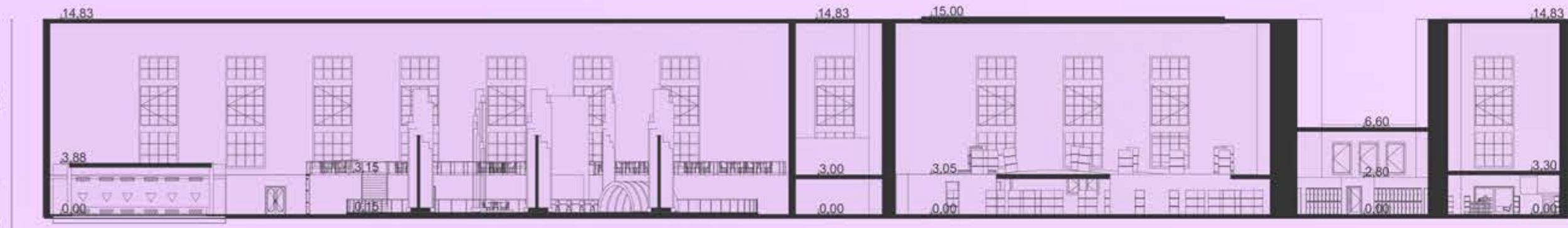
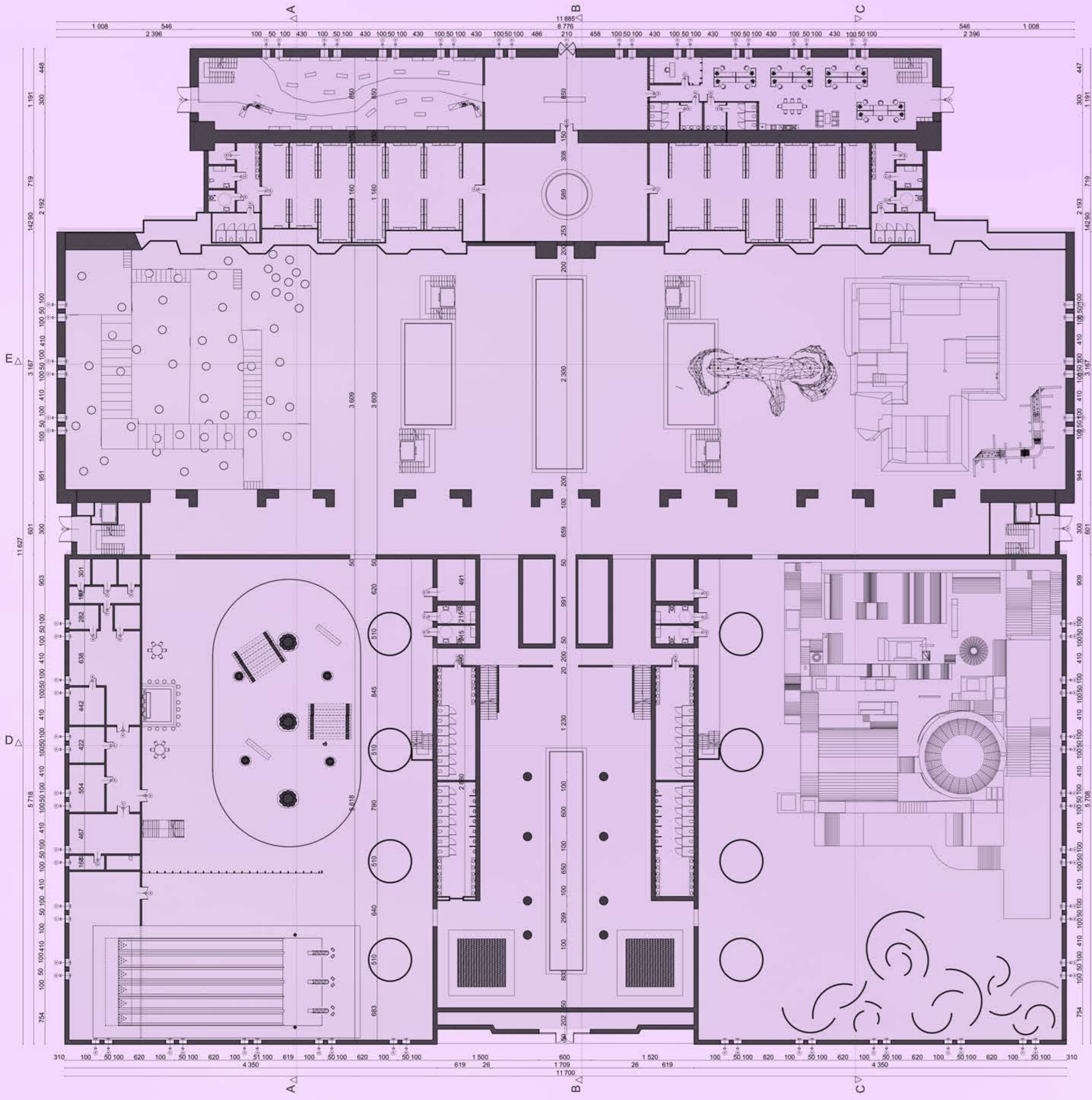


- LEGENDA:
- GALERIA
POW. 742 M²
 - KOMUNIKACJA
POW. 3137,6 M²
 - TOALETY
POW. 180 M²
 - PRZEBIERALNA
POW. 95 M²
 - STUDIO JOGI
POW. 240 M²
 - BAR
POW. 305 M²
 - PUSTKA POWIETRZNA
POW. 6912,9 M²

RZUT PIĘTRA
SKALA: 1:500

RZUT PARTERU Z ARANŻACJĄ POMIESZCZEŃ
SKALA: 1:250

PRZEKRÓJ A-A
SKALA: 1:250



PRZEKRÓJ B-B
SKALA: 1:250

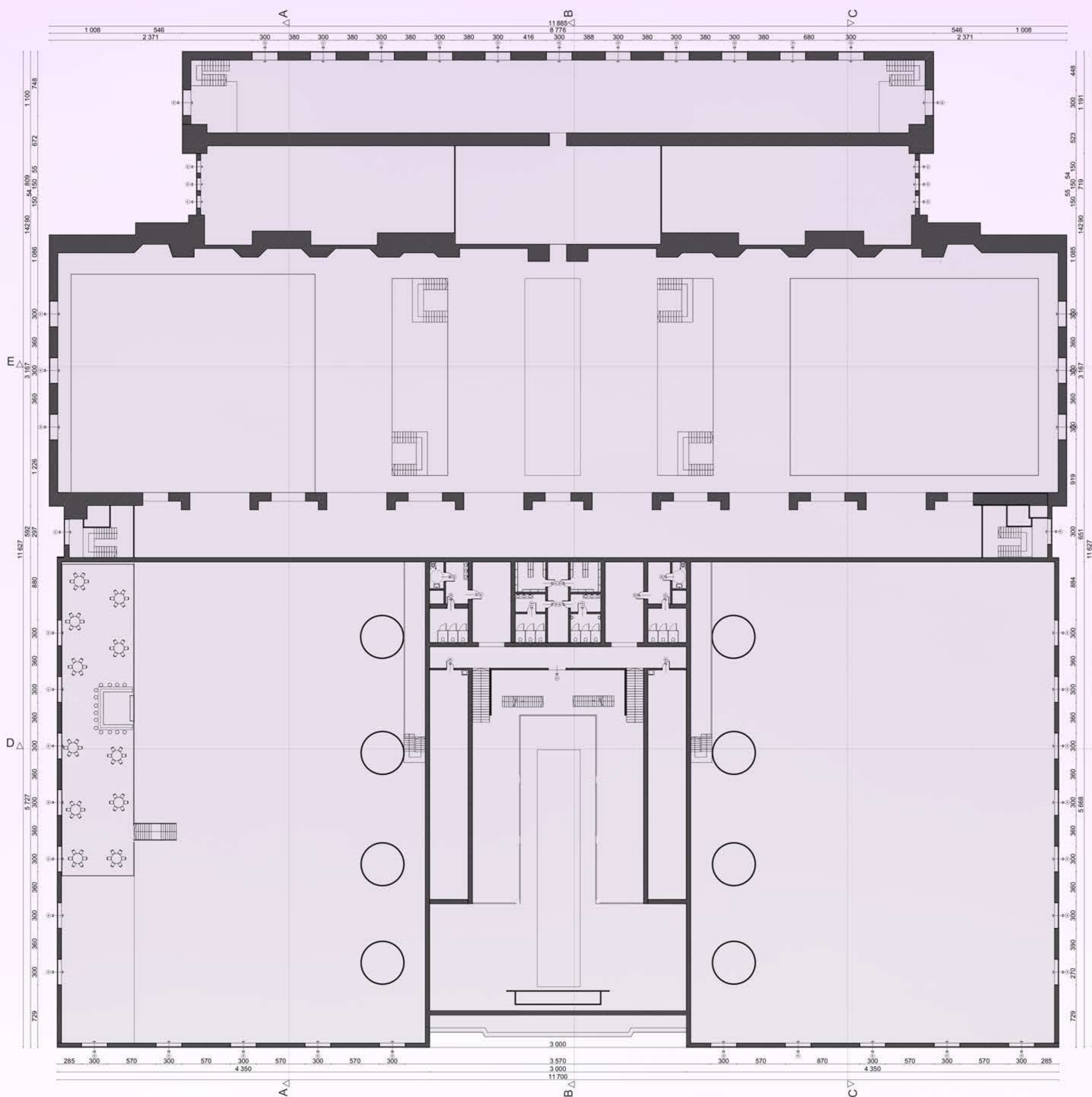


PRZEKRÓJ C-C
SKALA: 1:250

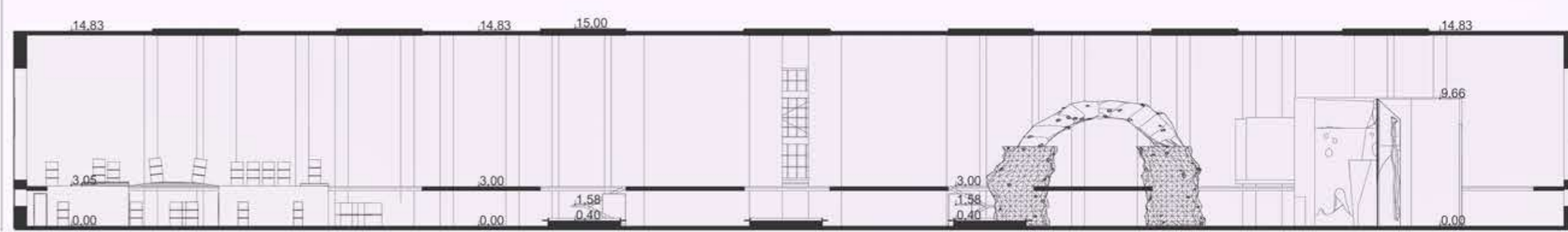


RZUT PIĘTRA Z ARANŻACJĄ POMIESZCZEŃ
SKALA: 1:250

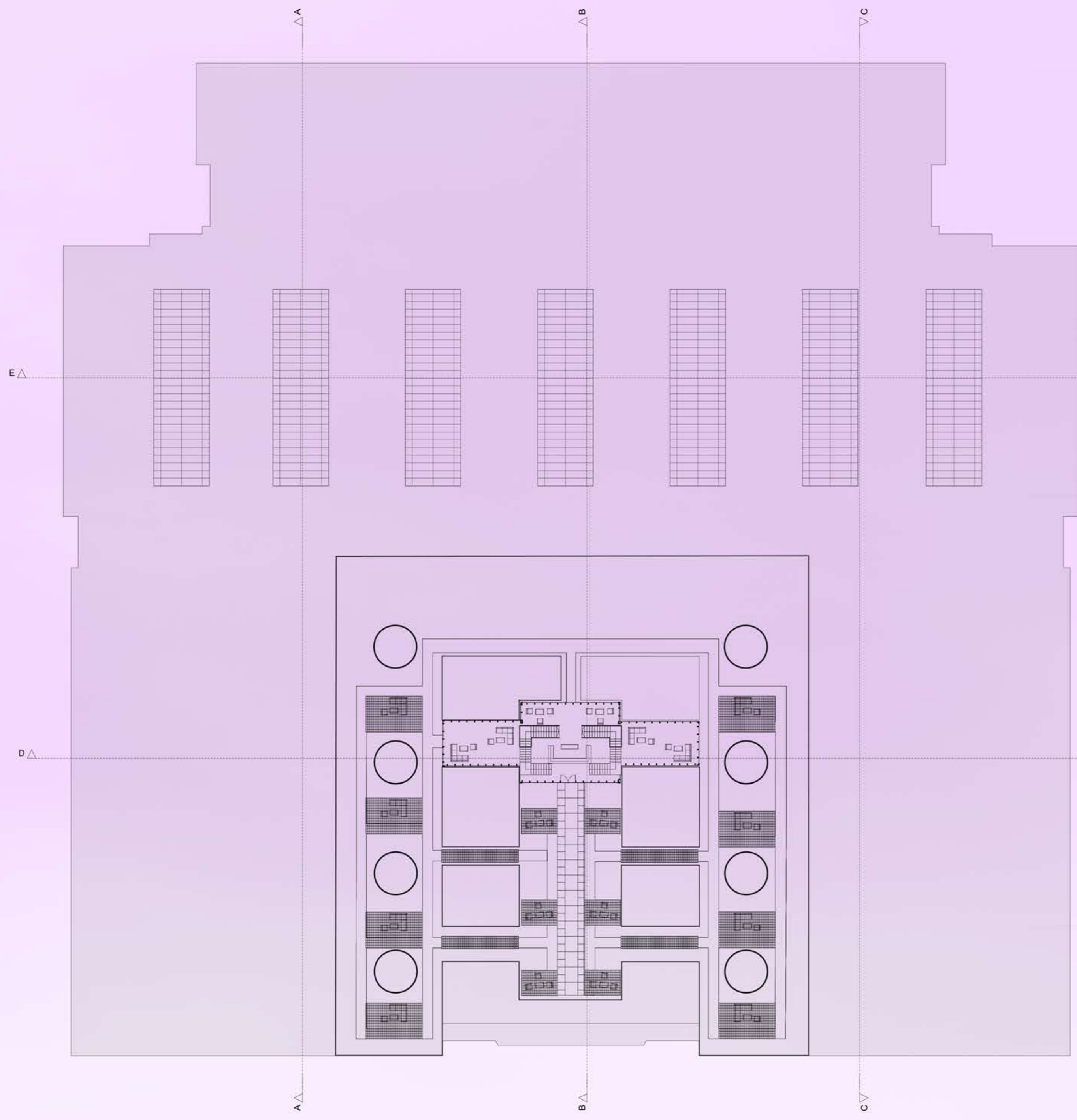
PRZEKRÓJ D-D
SKALA: 1:250



PRZEKRÓJ E-E
SKALA: 1:250



PROJEKT ADAPTACJI STAREJ ELEKTROWNI W FILADELFIJ W STANACH ZJEDNOCZONYCH. OPUSZCZONA ELEKTROWNIA Z XIX WIEKU ZOSTAŁA PRZEPROJEKTOWANA OD WEWNĄTRZ BEZ KONECZNOŚCI NADMERNEJ INGERENCJI W JEJ PIERWOTNY KSZTAŁT I FORMĘ. GŁÓWNYM CELEM PROJEKTU BYŁO STWORZENIE MIEJSCA REKREACJI ODPOWIEDNIEGO DLA ODBIORCÓW W RÓŻNYM WIEKU, JEDNOCZEŚNIE ZACHOWUJĄC KLIMAT MIEJSCA, ABY NADAĆ CHARAKTER TEJ PRZESTRZENI. PLAN BUDYNKU ZOSTAŁ PODZIELONY NA DWANAŚCIE STREF ROZRYWKI: SKLEPY, PAINTBALL LASEROWY - LASER TAG, ŚCIANKI WSPINACZKOWE, RESTAURACJE, WROTKARNE, KRĘGIELNIE, SKATE PARK, ŚCIANY DO GRAFFITI, TRAMPOLINY, GALERIA SZTUKI, STUDIO YOGI ORAZ OGRÓD NA DACHU Z BAREM. TAKI ZABIEG MIAŁ NA CELU ZAMIANĘ PUSTOSTANU ELEKTROWNI W CENTRUM ROZRYWKI, W KTÓRYM RODZINY MOGŁYBY SPĘDZAĆ WSPÓLNIE, AKTYWNE CZAS. W CELU PRAWDZIWEGO DZIAŁANIA BUDYNKU ZOSTAŁO ZAPROJEKTOWANE BIURO OBSŁUGI ORAZ POMIESZCZENIA SANITARNE TAKIE JAK SZATNIE I TOALETY. PRZEWIDZIANO WYGONE, SZEROKIE KORYTARZE KOMUNIKACYJNE, A CAŁY BUDYNEK ZAADAPTOWANO DODATKOWO DO OSÓB NIEPEŁNOSPRAWNYCH. DODATKOWA ZALETĄ MIEJSCA BYŁYBY PANELE FOTOWOLTAEICZNE, ZLOKALIZOWANE NA DACHU, ZAPEWNIĄCE BUDYNKOWI ENERGIĘ. DACH ZAPROJEKTOWANO Z MYŚLĄ O WYPOCZYNKU I WYCIŻNIENIU. ZOSTAŁ ON POKRYTY ZIELENIĄ, ABY POMÓC GOSCIOM ODPRĘŻYĆ SIĘ PO DNIE PEŁNYM WRAŻENIEM. WIELE ATRAKCJI ORAZ KLIMAT MIEJSCA SPRAWIŁYBY, ŻE MIEJSCE TO BYŁOBY CHĘTNIE ODWIEDZANE PRZEZ OGROMNE ILOŚCI OSÓB. MIEJSCE MOGŁOBY WPROWADZAĆ UŻYTKOWNIKÓW W DOBRY NASTRÓJ I NAPIĘDZAĆ ICH ZARÓWNO DO DZIAŁANIA JAK I ZNALEZIENIA CHWILI DLA SIEBIE W ICH SZYBKIM TRYBIE ŻYCIA.

ELEWACJA
PÓŁNOCNO-ZACHODNIARZUT DACHU Z ARANŻACJĄ
SKALA: 1:250ELEWACJA
POŁUDNIOWO-ZACHODNIAELEWACJA
PÓŁNOCNO-WSCHODNIAELEWACJA
POŁUDNIOWO-WSCHODNIA